

ばら積みワーク対応 高速仕分けピッキング装置

アラインピッキング HS-90

ピッキング能力 **90**ピック/分^{*} を達成

^{*}5,400ピック/時間, 0.67秒/ピック



▶ 当社デモ機による**90**ピック/分の動作動画公開中です。

YouTube アラインテック公式チャンネル アラインピッキング HS-90

アラインピッキング HS-90 の用途例

- ・包装機、充填機、加工機へのワーク投入
- ・プレス機から排出されたワークの整列、箱詰め
- ・カゴ容器に入ったワークの次工程への投入
- ・複数種混在ワークの仕分け、選別
- ・表裏仕分け、方向整列
- ・製品検査の為の整列供給

当社にてデモ機を常設しております。
ご視察・サンプルテストも可能です。

先進技術の協創パートナー

aline アラインテック株式会社

アラインピッキングHS-90の特長

1.ばら積みワークからの高速ピックが可能



ばら積み状態のワークを、ワークに対応した独自の技術で平面に分散させて、二次元カメラでワークを認識する事により、高速でのピッキングを可能にしました。

2.パーツフィーダーとの違い

- ①ワーク専用パーツフィーダーが不要です。
画像認識でピック作業を行うため、複数種ワークの混在処理や、段替えによる別種類のワーク切り出しが可能とな為、従来ワーク毎に必要であったワーク切り出し機構を集約できます。
- ②ワークダメージを最小限にできます。
- ③多機能かつ安定稼働
ロボットによる切り出しの為、仕分けや箱詰め等、切り出し以外の工程が可能です。またワーク切り出し機構が無い為、ワーク詰まり等による装置停止がありません。

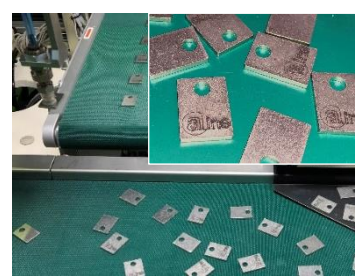
3.多品種対応可能、整列・排出パターンが任意に設定可能



【樹脂個片（色識別）】
赤白混在ワークの色を識別し、指定したパターンで整列。



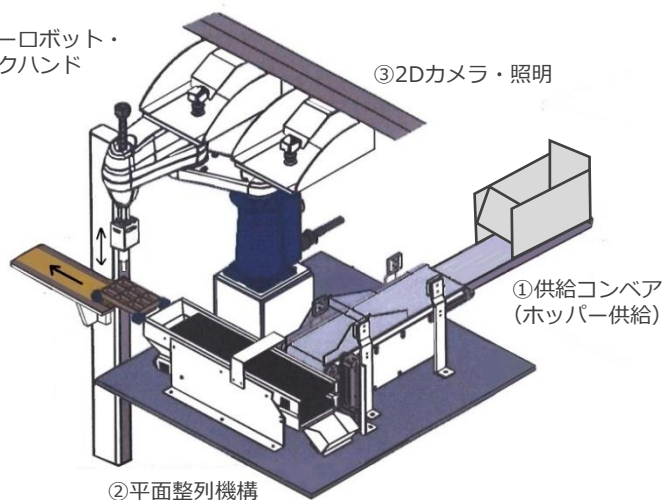
【チューブ（大小混在）】
大小混載するワークの大きさを識別し、大きさに別々にキャップの方向を合わせて整列。



【金属個片（表裏判別）】
ロゴ印刷面が上面となっている個片のみをピックし、方向を合わせて整列。

アラインピッキングHS-90の装置構成

④スカラーロボット・ピックハンド



③2Dカメラ・照明

①供給コンベア
(ホッパー供給)

②平面整列機構

※本構成は代表例です。

①供給コンベア

ホッパーや上流供給機構により投入されたワークを段階的に山崩しし、コンベア搬送します。

②平面整列機構

ベルトコンベア上で平面配列、ロボットピッキングを行います。

③2Dカメラ・照明

平面整列されたワークを画像処理により、ワークの位置・姿勢・種類を認識します。

④ロボット・ピックハンド

画像処理データに基づき、ワークのピックアップ及び指定場所、指定姿勢での移載を行います。ロボットは、高速動作及び省スペース設置が可能なスカラーロボットを使用します。

アラインピッキングHS-90の対応ワーク例

電子部品（プレス打ち抜き品）、コネクタ端子、ボトル容器、チューブ容器、食品用小袋（ポーション）、甘菓子、菓子パン、化粧品、シリンジ ※サンプルワークを提供頂ければ、当社テスト機にて検証を行い、最適な方法をご提案致します。

aline アラインテック株式会社

<https://alinetech.co.jp/>



【設立】 1950年2月
 【資本金】 6400万円
 【従業員数】 175名
 【売上高】 46億円（2018年度）
 【営業種目】 各種ロボットシステム製作（Sier）
 各種自動化システム製作
 医療機器の製造
 各種産業機械の製造

お問い合わせは、以下の当社ホームページのお問い合わせページまたは、下記連絡先までお願いします。

<https://alinetech.co.jp/contact/>



営業統括部
 〒740-0045 山口県岩国市長野1815-7
 TEL 0827-38-3555 FAX 0827-38-3311

岐阜工場
 〒503-2122 岐阜県不破郡垂井町表佐58-2
 TEL 0584-22-6590 FAX 0584-22-6592