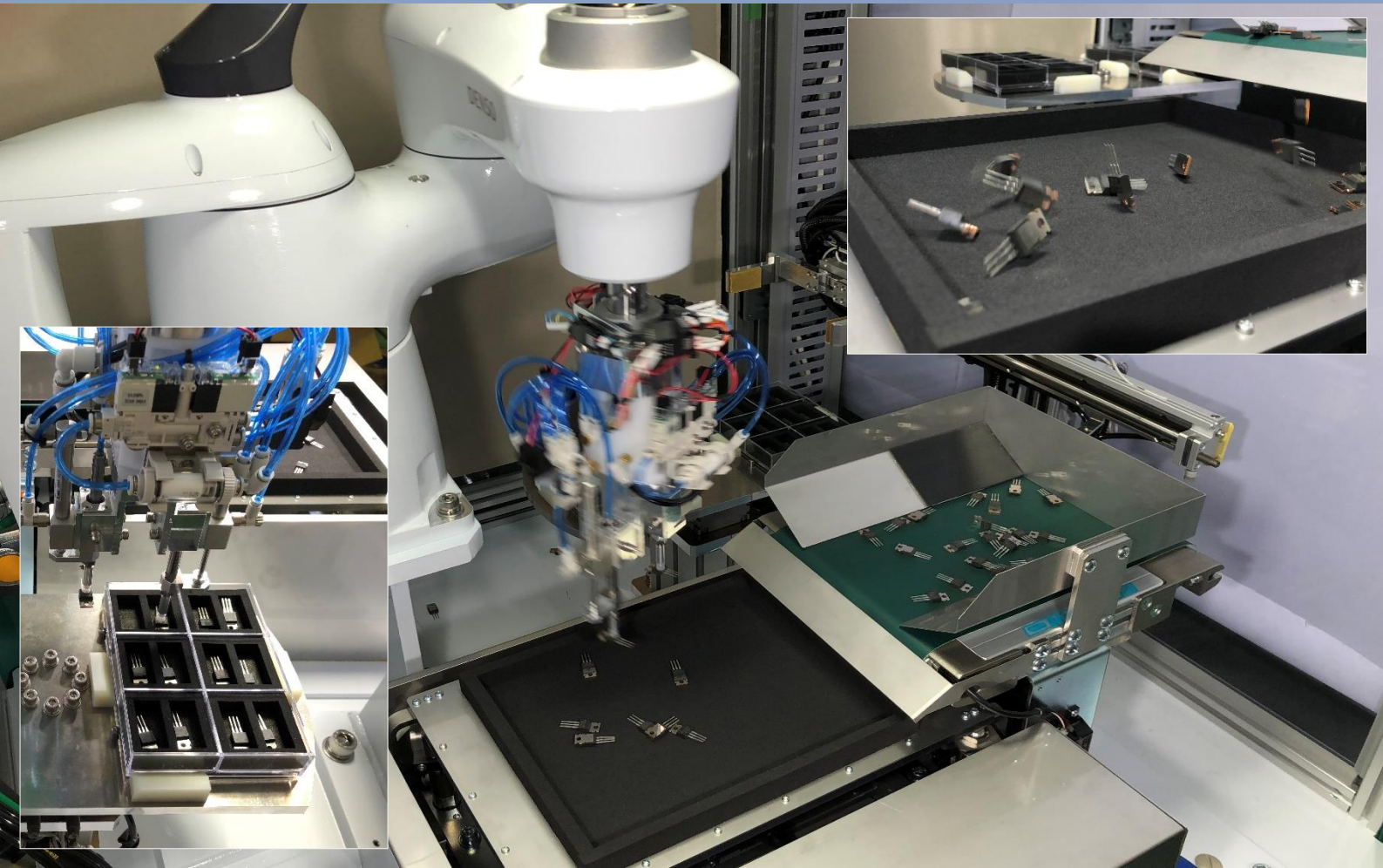


絡みやすいワークや、分離しにくいワークを
打撃と**振動**でバラシ、高速ピッキングを実現

新開発 打撃フィーダー搭載

バラ積みワーク高速ピッキング装置

アラインピッキング DF



アラインピッキングDFの機能

- ・絡みやすいワークのばらし
- ・多品種混在ワークの仕分け
- ・ワークの表裏反転
- ・種類・表裏の識別、選別
- ・次工程への正確な供給
- ・60個/分の高速処理

アラインピッキングDFの用途例

- ・包装机、充填機、加工機へのワーク投入
- ・プレス機から排出されたワークの整列、箱詰め
- ・カゴ容器に入ったワークの次工程投入
- ・組立部品の仕分け、選別
- ・表裏仕分け、方向整列
- ・製品検査の為の整列供給



YouTube アラインテック公式チャンネル



アラインピッキングDF他、当社開発製品の動画を公開中です。

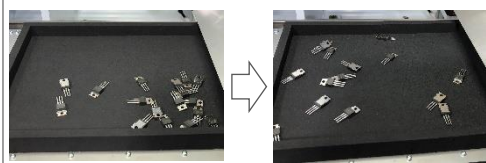
イノベーション実現パートナー

当社にてデモ機を常設しております。
ご視察・サンプルテストも可能です。

aline アラインテック株式会社

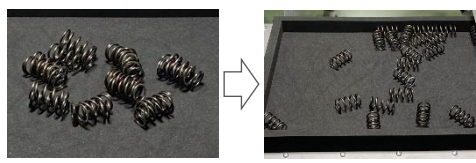
『新方式』 打撃フィーダーの機能と構成

ワークの姿勢・集積状態を認識し、**アラインテック独自の制御により**、1式の移動打撃バイブレーターと4式の固定バイブレーターを個別動作させる事で、従来はバラシが困難であったワークの確実な分離を可能とした他、**狙ったポイントへの打撃**によりワークを反転させることを実現しました。



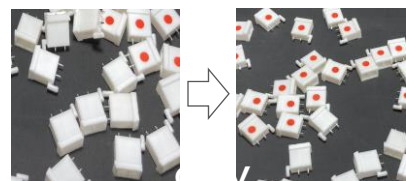
【ワークの固まりのバラシ】

ワークの固まりがある場合は、固まりの位置に打撃を与え、4式の固定バイブレーターの振動により、ワークがステージ全体に広がるようバラシを行います。



【絡み合ったワークのほぐし】

バネ等の絡み合ったワークの位置を認識し、移動式打撃バイブレーターが絡んだ位置に移動し打撃を与える事でワークのバラシを行います。



【表裏の識別・反転】

表裏のあるワークにおいて、表面品のみピックする場合は、裏面ワークの位置に移動式打撃バイブレーターを移動させ、打撃によりワークの表裏反転を行います。

ビジョン付きロボットピッキング



2Dカメラ付きの打撃フィーダーは、ピックステージ上のワーク状態（数量、配置、方向、表裏）を瞬時に認識し、ピック可能なワークをロボットに指示します。1秒以下の認識サイクルにより、高速運転中のロボット動作に影響する事なくピックを行います。



ピックステージ上のワーク状態を正確に認識する事とロボットの自在性により、さまざまな後工程への対応が可能です。写真のような表裏と方向を合わせたケース詰めその他、次工程装置への投入やNG品の選抜等、幅広いアプリケーションへの適用が可能です。

アラインピッキングDFの特長

1.ばら積みからワークに対応したバラシを行い、ピースピッキングが可能です

ばら積み状態のワークを、打撃フィーダーで平面に分散させて、二次元カメラでワークを認識する事によりピッキングを可能にしました。

2.多品種ワーク対応可能で、ピック後は整列やケース詰めなどさまざまな後工程に対応可能です

2Dカメラと打撃フィーダーの組み合わせにより、バラシの他、識別や仕分けなどさまざまな後工程への移載へ対応可能です。

3.パーツフィーダーとの違い

①ワーク専用パーツフィーダーが不要で、複数のワークに対して、1台のアラインピッキングで対応が可能です。画像認識でピック作業を行うため、複数種ワークの混在処理や、段替えによる別種類のワーク切り出しが可能で、従来ワーク毎に必要であったワーク切り出し機構を集約できます。

②多機能、省スペースかつ安定稼働

ロボットによる切り出しの為、仕分けや箱詰め等、切り出し以外の工程が可能です。またワーク切り出し機構が無い為、ワーク詰まり等による装置停止がありません。

③ワークダメージを最小限にできます。

アラインピッキングDFの対応ワーク例

コネクタ端子、電子部品、プレス打ち抜き品、ばね、ボトル容器、チューブ容器、菓子、化粧品、シリンジ
※サンプルワークを提供頂ければ、当社テスト機にて検証を行い、最適な方法をご提案致します。

イノベーション実現パートナー

aline アラインテック株式会社

<https://alinetech.co.jp/>



お問い合わせは、上記の当社ホームページのお問い合わせページまたは、右記連絡先までお願いします。

《営業統括部》

〒740-0045 山口県岩国市長野1815-7
TEL 0827-38-3555 FAX 0827-38-3311

《岐阜工場》

〒503-2122 岐阜県不破郡垂井町表佐58-2
TEL 0584-22-6590 FAX 0584-22-6592

<https://alinetech.co.jp/contact/>

